

Инструкция для студентов по размещению курсовых работ на информационно-образовательном портале

1. Подготовленный и надлежащим образом оформленный итоговый файл выполненной курсовой работы сохранить под именем вида «*Фамилия ИО (номер зачётной книжки/студенческого билета) [учебная группа] Название утверждённой темы курсовой работы.doc*» (но не более 150 символов). Расширение файла может быть DOCX, DOC, RTF или PDF.

Например: *Волкова ЮВ (10МГД10299) [ЗСЗГУ-623] Приоритеты социально-экономической политики страны и регионов.doc*.

2. Войти на информационно-образовательный портал.

(Подробнее о порядке регистрации на информационно-образовательном портале и входе на портал см. здесь: <http://www.fa.ru/org/div/cct/Pages/sopis-ist.aspx#zareg>)

3. В интерфейсе личного кабинета выбрать вкладку «Мои работы», а в открывшемся интерфейсе – вкладку «Курсовые работы»:

Скриншот интерфейса личного кабинета студента на информационно-образовательном портале Финансового университета. Вкладка «Мои работы» и подвкладка «Курсовые работы» выделены желтым кругом. В таблице ниже представлены данные о курсовых работах.

Дисциплина	Семестр	Тема	Руководитель	Оценка
4 учебный период				
Макроэкономика	4	Система государственной поддержки и регулирования предпринимательства в России	Соколов Дмитрий Павлович	0
2 учебный период				
Микроэкономика	2	Рынок земли: его особенности	Терская Галина Алексеевна	5 (отлично)

Информационно-образовательный портал Финансового университета при Правительстве Российской Федерации.
Зарегистрированное СМИ в Федеральной службе по надзору в сфере связи, информационных технологий и массовых коммуникаций (Роскомнадзор)

4. Выбрать из списка строку с реквизитами планируемой к загрузке на информационно-образовательный портал курсовой работы и «кликнуть» по ней:

ФИНАНСОВЫЙ УНИВЕРСИТЕТ
ИНФОРМАЦИОННО-ОБРАЗОВАТЕЛЬНЫЙ ПОРТАЛ

Мои работы Работа с группой: КФ2-3

Параметры просмотра

Группа: [2015] КФ2-3 Студент: [Имя Фамила Имя Отчество]

Курсовые работы | Выпускные квалификационные работы

Дисциплина	Семестр	Тема	Руководитель	Оценка
4 учебный период				
Макроэкономика	4	Система государственной поддержки и регулирования предпринимательства в России	Соколов Дмитрий Павлович	0
2 учебный период				
Микроэкономика	2	Рынок земли: его особенности	Терская Галина Алексеевна	5 (отлично)

Информационно-образовательный портал Финансового университета при Правительстве Российской Федерации.
Зарегистрированное СМИ в Федеральной службе по надзору в сфере связи, информационных технологий и массовых коммуникаций (Роскомнадзор)

5. В открывшемся окне нажать на кнопку «Загрузить новую версию курсовой работы»:

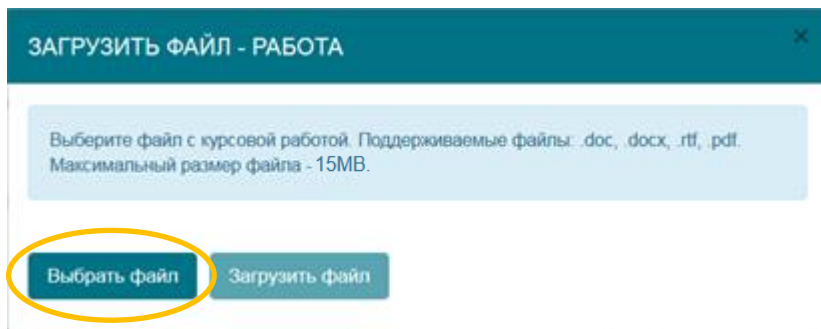
ФАЙЛЫ КУРСОВОЙ РАБОТЫ

Год защиты (семестр)	Обоснование
2016 год (4 уч. период)	
Дисциплина	Оценка
Макроэкономика	0
Студент	Руководитель
[Имя Фамила Имя Отчество]	Соколов Дмитрий Павлович
Тема	Допущен к защите
Система государственной поддержки и регулирования предпринимательства в России	Нет

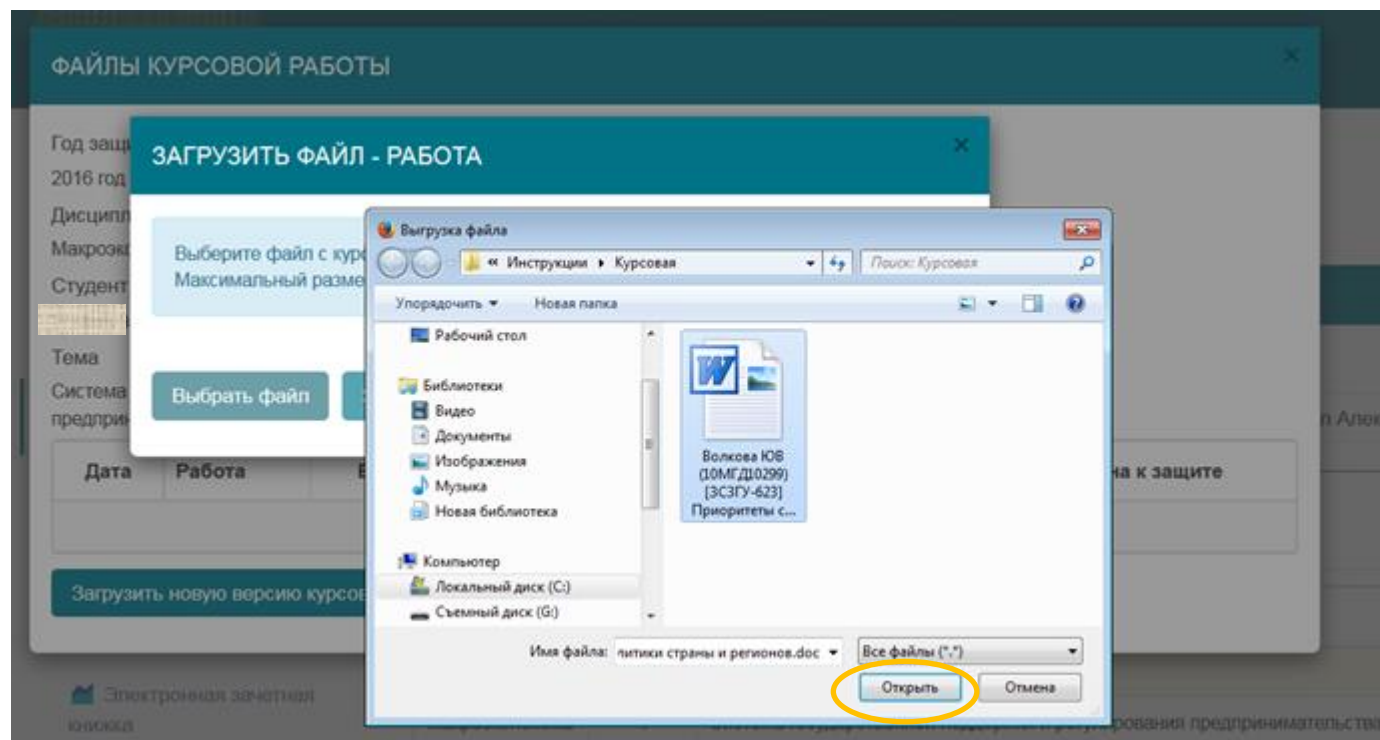
Дата	Работа	Электронный вариант КР	Антиплагиат	Отзыв	Допущена к защите
Ничего не найдено					

Загрузить новую версию курсовой работы

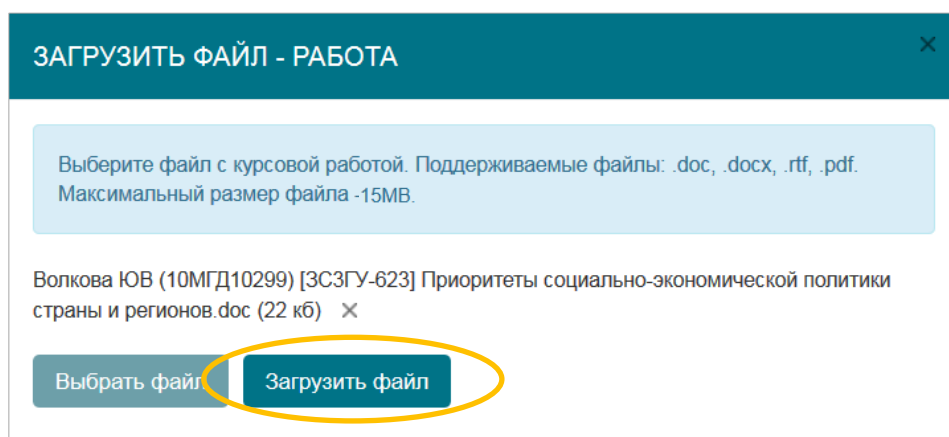
6. В открывшемся окне нажать на кнопку «Выбрать файл»:



7. Перейти на своём компьютере в папку, содержащую файл выполненной курсовой работы (объемом не более 15 МБайт), выбрать его и нажать на кнопку «Открыть»:



8. В открывшемся окне нажать на кнопку «Загрузить файл»:



Выложенная работа отобразится в окне интерфейса:

ФАЙЛЫ КУРСОВОЙ РАБОТЫ

Год защиты (семестр) 2016 год (4 уч. период)	Обоснование
Дисциплина Макроэкономика	Оценка 0
Студент [Имя скрыто]	Руководитель Соколов Дмитрий Павлович
Тема Система государственной поддержки и регулирования предпринимательства в России	Допущен к защите Нет

Дата	Работа	Электронный вариант КР	Антиплагиат	Отзыв	Допущена к защите
12.05.2016 16:33:18	↓ Волкова ЮВ (10МГД10299) [ЗСЗГУ-623] Приоритеты социально-экономической политики страны и регионов.doc	↑	↑		📄

Загрузить новую версию курсовой работы

9. При выкладывании файла работы автоматически запускается ее проверка в системе «Антиплагиат».

Длительность процедуры проверки составляет, как правило, не более 5 минут.

Ссылку на отчет о проверке, сформировавшийся после ее завершения, можно будет увидеть в окне «Файлы курсовой работы» после его переоткрытия:


ФАЙЛЫ КУРСОВОЙ РАБОТЫ

Год защиты (семестр) 2016 год (4 уч. период)	Обоснование
Дисциплина Макроэкономика	Оценка 0
Студент [Имя скрыто]	Руководитель Соколов Дмитрий Павлович
Тема Система государственной поддержки и регулирования предпринимательства в России	Допущен к защите Нет

Дата	Работа	Электронный вариант КР	Антиплагиат	Отзыв	Допущена к защите
12.05.2016 16:33:18	↓ Волкова ЮВ (10МГД10299) [ЗСЗГУ-623] Приоритеты социально-экономической политики страны и регионов.doc	↑	↓ Отчет по антиплагиату	↑	📄

Загрузить новую версию курсовой работы

10. Допускается выкладывание обновленных версий курсовых работ (они добавляются к уже существующим) по обоснованным причинам – например, в случае замечаний руководителя.

Возможность размещения новых версий КР будет закрыта после того, как руководитель пропишет допуск к ее защите (появится символ  в графе «Допущена к защите»)


11. В 2019/2020 учебном году в соответствии с приказом Финуниверситета от 27.04.2020 № 0817/о «О порядке представления и хранения письменных работ и отчетных документов по практике обучающихся в условиях реализации в Финансовом университете образовательных программ с применением дистанционных образовательных технологий» должен быть выложен электронный вариант КР.





В состав электронного варианта КР входят:

- файл в формате PDF, идентичный по содержанию последнему файлу, выложенному в графе «Работа», с подписями студента на титульном листе и на листе заключения. Картинки листов с подписью должны быть отсканированы или сфотографированы и помещены в файл работы в формате MS Word взамен исходных текстовых листов, а затем файл должен быть сохранен в формате PDF. Подробнее о порядке подготовки файла с подписями см. [здесь](#);
- приложения к КР, которые не представилось возможным включить в состав файла работы (при необходимости).

Указанные материалы должны быть заархивированы в формате ZIP или RAR (с помощью бесплатной программы 7-zip или иного имеющегося в Вашем распоряжении архиватора) и после появления отзыва руководителя загружены в качестве электронного варианта КР:

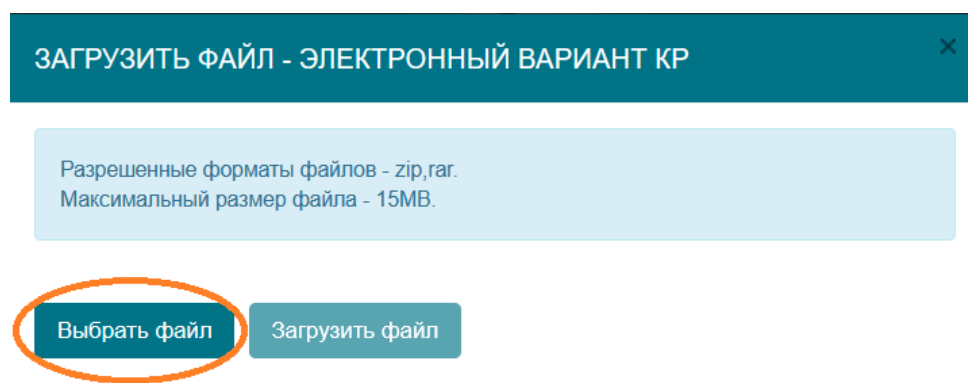
ФАЙЛЫ КУРСОВОЙ РАБОТЫ

Год защиты (семестр) 2016 год (4 уч. период)	Обоснование
Дисциплина Макроэкономика	Оценка 0
Студент 	Руководитель Соколов Дмитрий Павлович
Тема Система государственной поддержки и регулирования предпринимательства в России	Допущен к защите Нет

Дата	Работа	Электронный вариант КР	Антиплагиат	Отзыв	Допущена к защите
12.05.2016 16:33:18	 Волкова ЮВ (10МГД10299) [ЗСЗГУ-623] Приоритеты социально-экономической политики страны и регионов.doc		 Отчет по антиплагиату	 15.05.2016 10:44:15	

[Загрузить новую версию курсовой работы](#)

Для этого необходимо кликнуть на отмеченную пиктограмму загрузки.
В открывшемся окне выберите загружаемый архив:



Объем архива не должен превышать 15 Мбайт.

В имени файла архива рекомендуется указать свои ФИО и номер группы.

Файлы электронного варианта КР в системе «Антиплагиат» не проверяются

Примечание. Допускается выгружать электронный вариант КР одновременно с файлом КР. При необходимости электронный вариант КР можно в любой момент обновить, не меняя файла в графе «Работа».

Если пиктограмма загрузки электронного варианта КР в интерфейсе отсутствует из-за того, что руководитель уже проставил допуск к защите, обратитесь к руководителю.

Если у Вас возникли технические вопросы по работе на информационно-образовательном портале, обратитесь на его поддержку portal-support@fa.ru.

После выкладывания материалов курсовой работы следует ожидать появления допуска к защите.