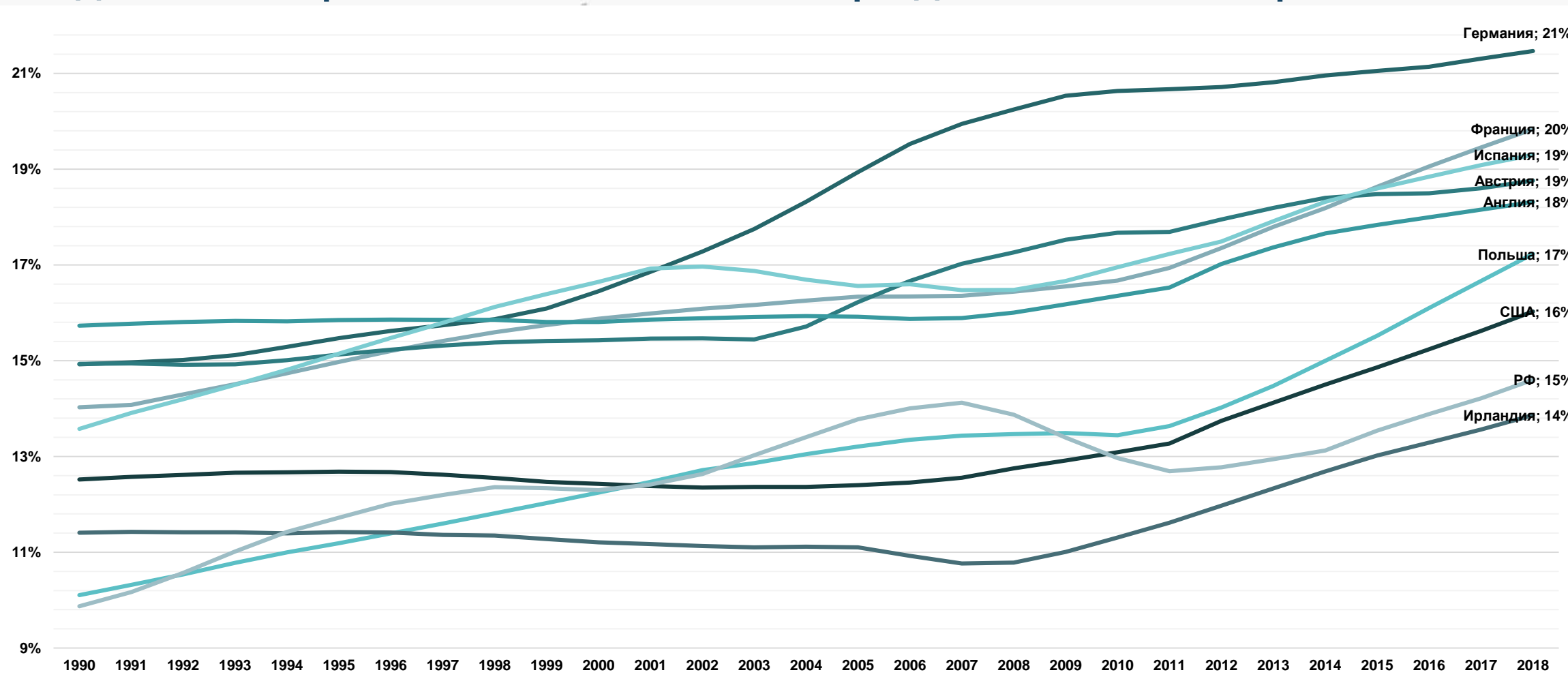




# Прогноз развития рынка социального обслуживания в России

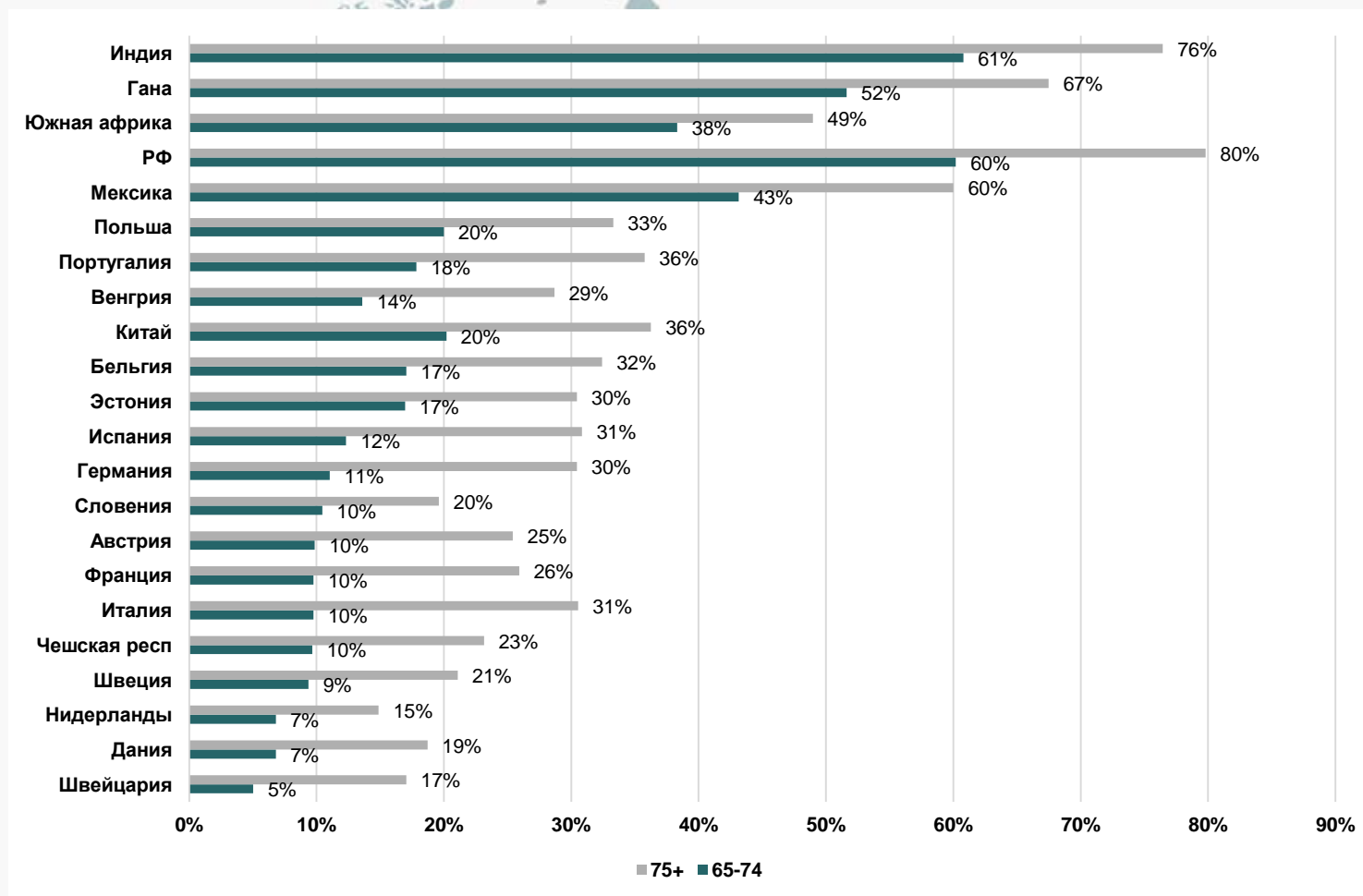
*Сафонов Александр Львович,  
д.э.н., проф., проректор по стратегии и работе с органами  
власти Финуниверситета*

## Динамика старения населения в РФ и в мире. Доля населения старше 65 лет



# Текущая ситуация. Увеличение зависимости граждан от посторонней помощи

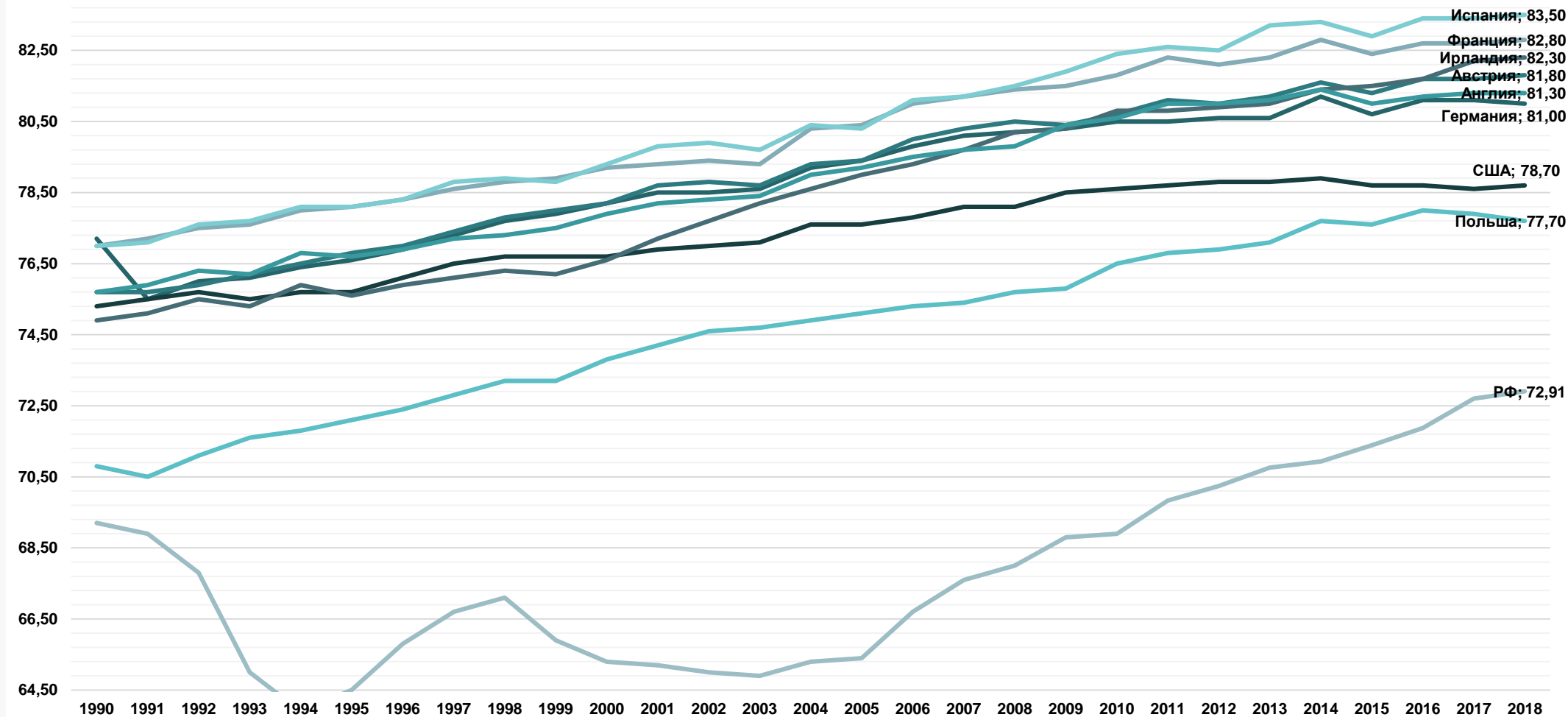
## Доля граждан с ограничениями, связанными с выполнением одного или нескольких видов повседневной деятельности



Источник: ВОЗ

# Текущая ситуация. Низкая продолжительность жизни

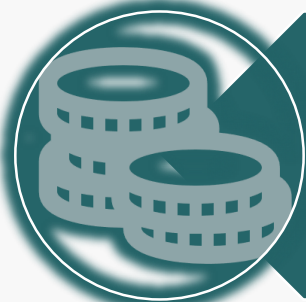
## Продолжительность жизни населения в разрезе стран



# Проблемные зоны социального обслуживания



Объём социальных услуг на дому не превышает 2-х визитов соцработника в неделю и не зависит от степени тяжести состояния получателя социальных услуг. Услуги доставки являются основными, санитарно-гигиенические почти не предоставляются. Уровень недофинансирования отрасли – 40%.



Тарифы на социальное обслуживание в большинстве субъектов РФ не соответствуют затратам на их предоставление. Компенсация выпадающих доходов осуществляется органами социальной защиты населения в виде субсидий подведомственным организациям. Это не позволяет организовать работу негосударственных организаций.



Высокий дефицит уходового персонала в стационарных организациях приводит к прогрессированию ограничений жизнедеятельности проживающих там граждан.

## Получатели социальных услуг

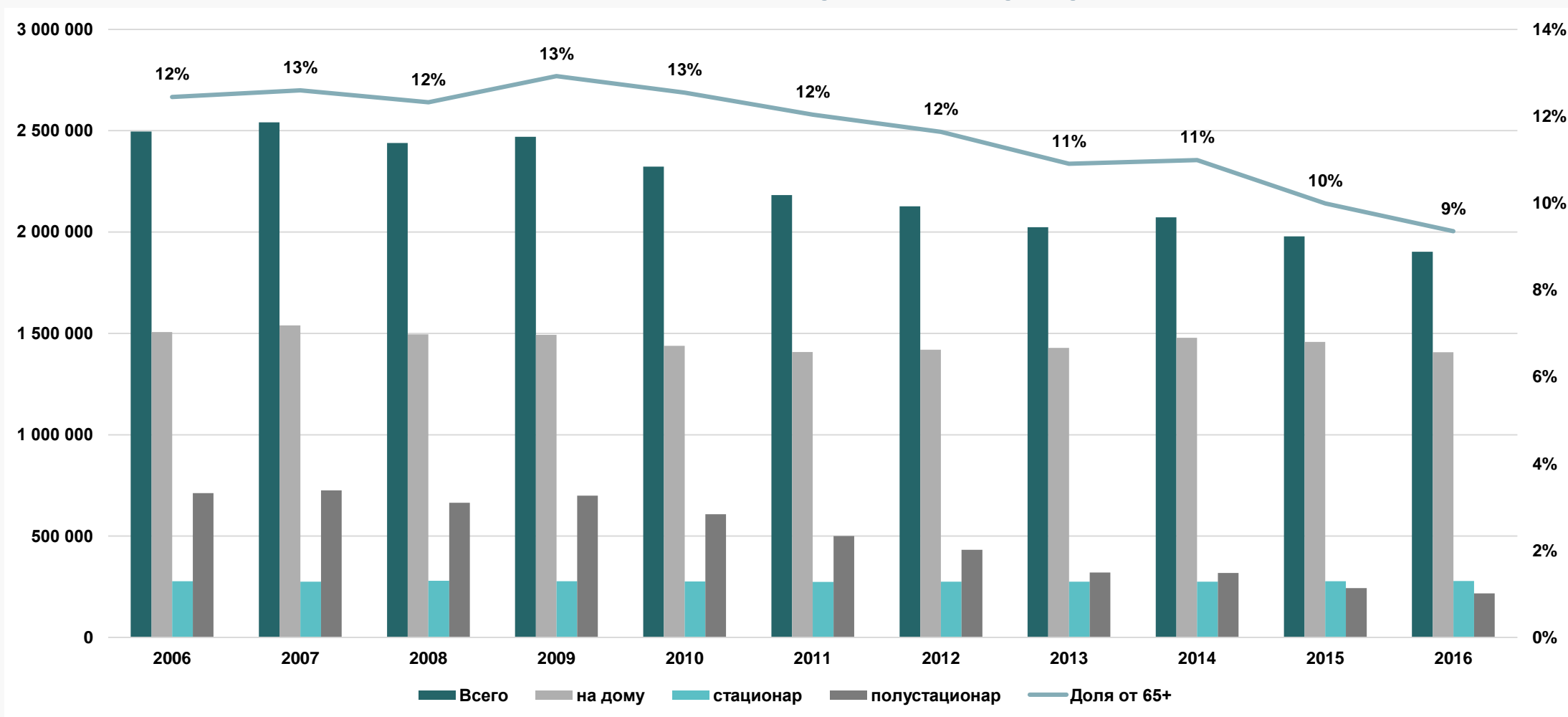
280 тыс. чел. обслуживаются в стационарной форме

230 тыс. чел. обслуживаются в полустационарной форме

1 250 тыс. чел. обслуживаются на дому

# Стагнирование численности граждан, охваченных системой социального обслуживания

## Динамика количества получателей услуг в РФ



# Ключевые барьеры развития системы социального обслуживания в РФ

Недостаток финансирования отрасли

Разбалансированность механизмов тарифообразования в субъектах РФ

Низкий уровень квалификации персонала, высокая текучесть кадров

Отсутствие системы повышения квалификации персонала в отрасли

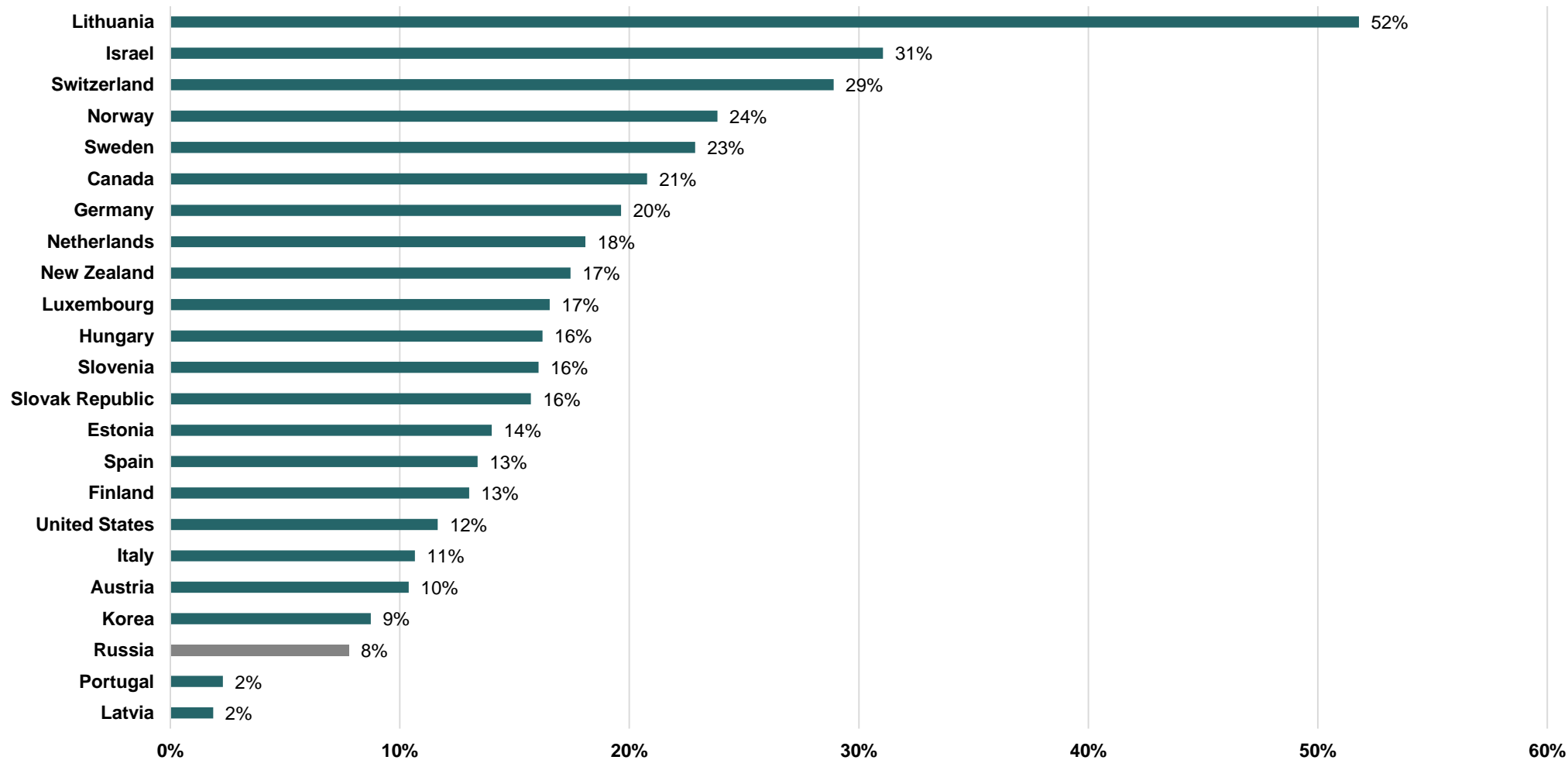
Низкий уровень автоматизации процессов социального обслуживания

Моральная и физическая изношенность материальной и инфраструктурной базы



# Отставание РФ от стран Европы и США по доле получателей социальных услуг от населения старше 65 лет в 2 раза

## Доля количества клиентов СДУ от населения 65+



Источник: OECD, Росстат

# Пилотный проект по внедрению СДУ в РФ 2018-2020 гг.

- СДУ «переводит» заявительный характер системы социального обслуживания в «выявительный»;
- Пилотный проект показал средний темп прироста новых клиентов СДУ на уровне 4-5%;
- Отработан процесс оценки зависимости человека от посторонней помощи на 130 тыс. получателей услуг;
- 55 тыс. человек получили возможность на больший объем ухода в сравнении с ситуацией до создания СДУ;
- Часть граждан получили возможность остаться дома вместо заселения в стационар, родственники получили возможность вернуться на работу;
- Обучение прошли более 15 тыс. сотрудников организаций социального обслуживания.

## Доля вновь выявленных клиентов СДУ от количества получателей социальных услуг на пилотных территориях (за 2 года)



Источник: данные пилотных субъектов

## В рамках создания СДУ в РФ предлагается масштабировать следующие изменения

- ✓ Унифицировать **принципы признания нуждаемости** в социальных услугах на федеральном уровне;
- ✓ **Расширить** источники **финансирования**, добавить федеральную часть;
- ✓ Для каждой группы нуждаемости необходимо **определить** объем **социальных услуг**, которые может получить гражданин **в различных формах** социального обслуживания;
- ✓ Унифицировать **процедуру составления индивидуальной программы** предоставления социальных услуг;
- ✓ Изменить **порядок** определения **платы** за социальные услуги;
- ✓ Расширить **формы и технологии** социального обслуживания;
- ✓ Детализировать **порядок межведомственного взаимодействия** в целях выявления граждан, потенциально нуждающихся в социальном обслуживании, а также оказания социальных услуг;
- ✓ Ввести **требования к поставщикам** социальных услуг по подготовке кадров, ввести **процедуру аттестации персонала** поставщиков социальных услуг;
- ✓ Запустить **программы обучения**, повышения квалификации и профессиональной переподготовки специалистов социального обслуживания;
- ✓ Определить **показатели эффективности** оказания социальных услуг и требования к их **контролю**.

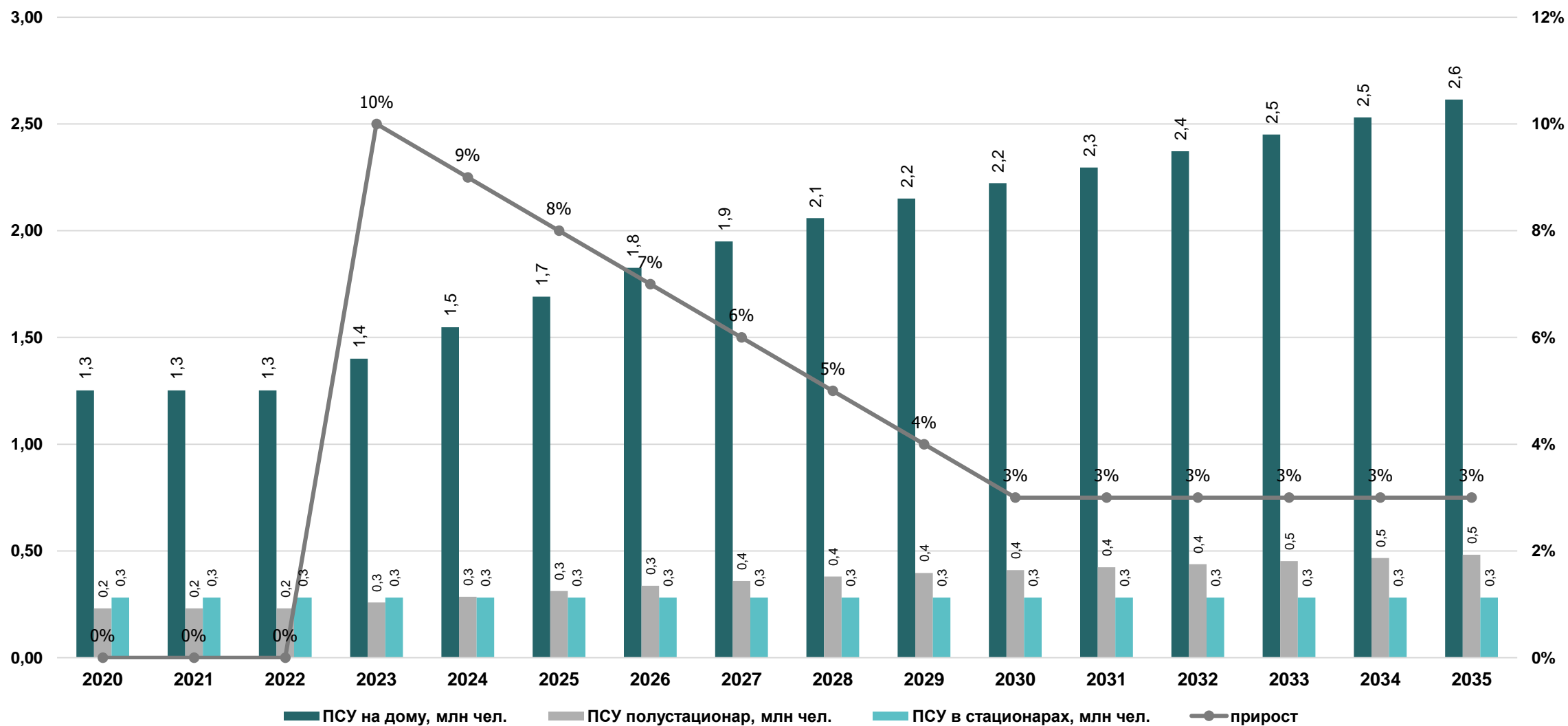
## Изменения предлагается реализовать в следующем порядке

с 2021 года – реализовать все организационные изменения, организовать предоставление долговременного ухода для граждан, получающих социальные услуги во всех формах социального обслуживания с очень высокой и максимальной степенью зависимости от посторонней помощи (планируемый охват – 149 тыс. чел.)

с 2022 года – организовать предоставление долговременного ухода для всех граждан с высоким, очень высоким и максимальным уровнем зависимости от посторонней помощи, получающих социальные услуги во всех формах социального обслуживания (планируемый охват – 435 тыс. чел.)

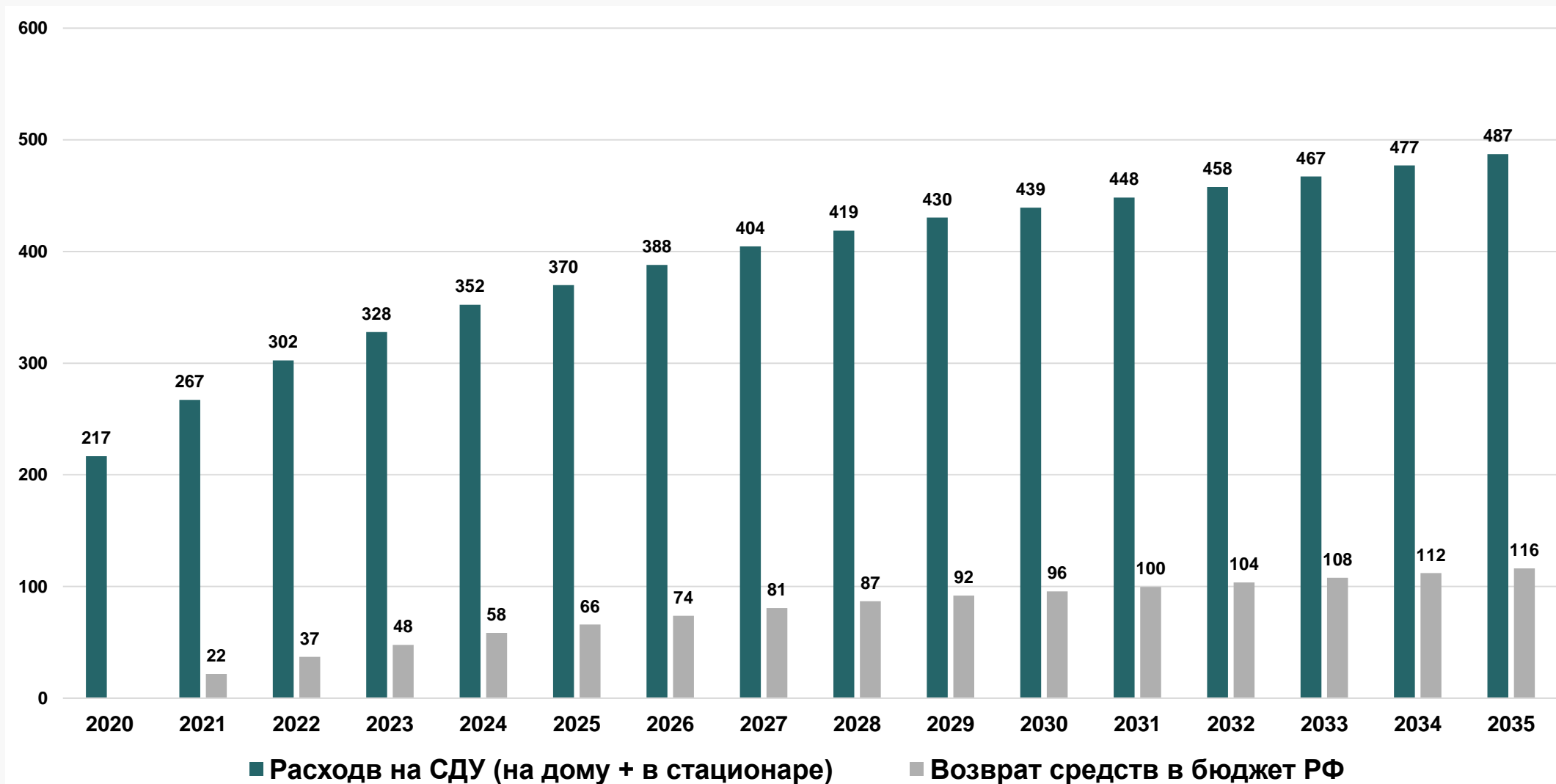
с 2023 года – запустить активное выявление новых получателей

# Прогноз численности получателей социальных услуг



Источник: расчеты Ассоциации СДУ

# Прогноз расходов на СДУ и возврат средств в бюджет РФ (надомная и стационарная формы обслуживания), млрд руб.



Источник: расчеты Ассоциации СДУ

# Ожидаемые эффекты

Снижение уровня безработицы в субъектах РФ за счет вовлечения в систему социального обслуживания наиболее уязвимой группы работников – женщин в возрасте 50-55 лет для работы по уходу за гражданами с выраженными дефицитами самообслуживания

Снижение количества вызовов бригад Скорой помощи, внеплановых госпитализаций и госпитализаций граждан с «запущенными» заболеваниями по гражданам старшего возраста, имеющим выраженные дефициты самообслуживания. Увеличение длительности работы с ними работников соцобслуживания и осуществления плановой медицинской помощи

Увеличение ожидаемой продолжительности жизни

Совокупный бюджетный мультипликатор, возникающий при внедрении СДУ, может составить диапазон значений 2.0-3.0 (анализ международных практик)

# СДУ даст толчок развития следующим направлениям

Создание новых рабочих мест (до 250 тыс. шт. ед.)

Повышение квалификации персонала отрасли

Частичное возвращение на рынок труда родственников, оказывающих уход гражданам, в значительной степени зависящим от посторонней помощи

Создание новых объектов инфраструктуры: центры дневного пребывания, школы ухода, пункты проката ТСР

Повышение привлекательности отрасли для частных инвестиций





**Спасибо за внимание!**